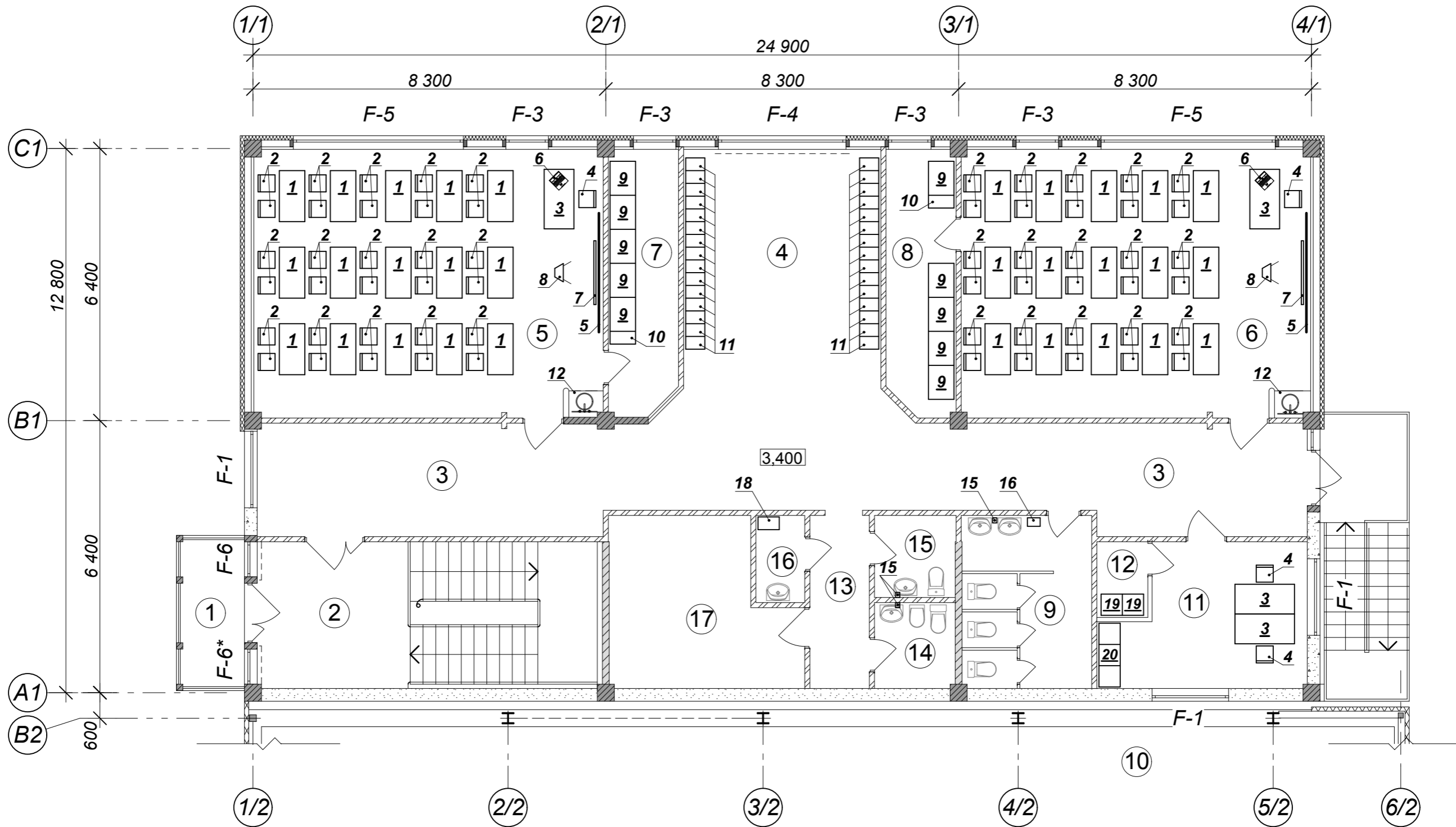


Plan la cota 3.400



Explicația încăperilor

Nr. d/o	Denumirea încăperii	S, m ²
1	Balcon	5,0
2	Casa scării cu hol	28,0
3	Coridor	58,0
4	Spațiu pentru recreație, cu vestiar	30,6
5	Sală de clasă (30 elevi)	52,0
6	Sală de clasă (30 elevi)	52,0
7	Debara	10,0
8	Debara	10,0
9	Grup sanitar (fete)	12,4
10	Sala sportivă (lumina a doua)	-
11	Încăpere p-u profesori	14,5
12	Debara	2,1
13	Coridor	5,7
14	Grup sanitar p-u profesori (femei)	3,8
15	Grup sanitar p-u profesori (bărbați)	3,7
16	Încăpere tehnică	2,2
17	Depozit pentru inventar	16,1

				11/2019 - 2; 3 - TP				
AȘP	Clapco T.	06.19	Construirea unui bloc de studii și a unui bloc pentru sport cu sală multifuncțională, pe terenul cu nr. cadastral 0100313.230, din or. Chișinău, sec. Rîșcani, str. Studenților, 11					
Elaborat	Clapco T.	06.19						
				Bloc de studii		Faza	Planșa	Planșe
						PE	3	
				Plan la cota 3.400		S.R.L. Arhigrad - Plus		